

Fig. 101. Crue dans la galerie d'entrée de la Baume de Longeaigne (photo R.-A. Ballmer).

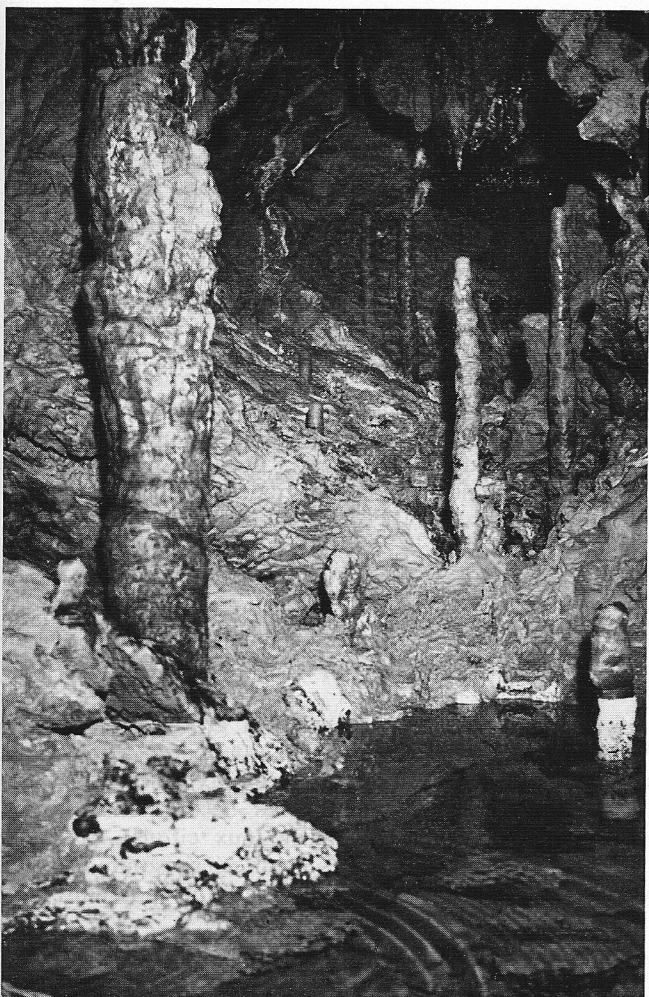
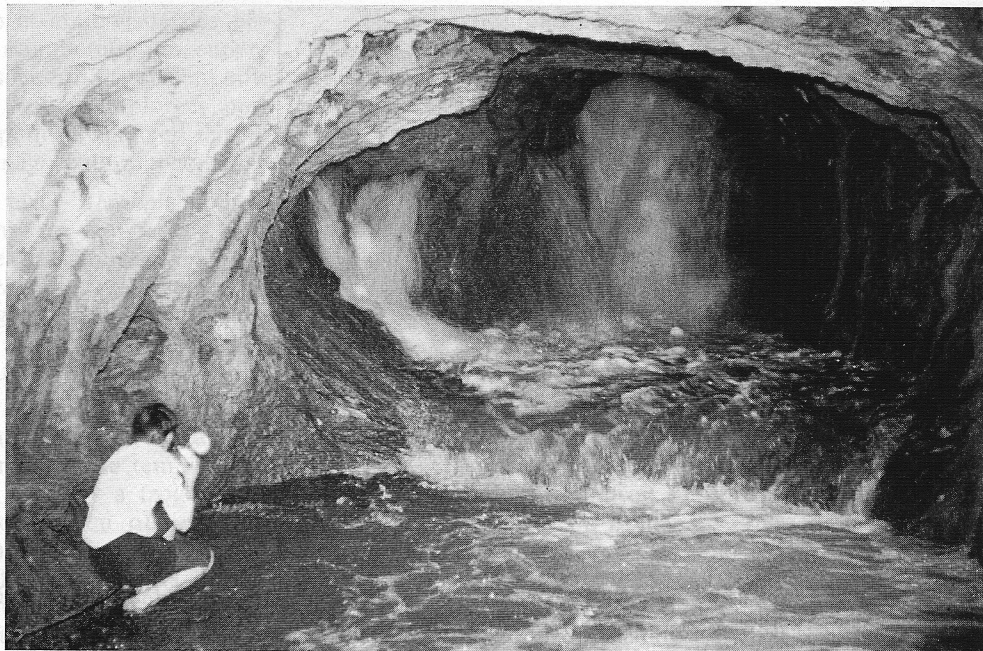


Fig. 102. Baume de Longeaigne, concrétionnement dans la Salle des Génies (photo C. Binggeli).

54.4. Grotte de LONGEAGUE

a f.1182 – 529,875/191,575 – 850 m

Au débouché de la gorge de l'Echelier, dans le dernier éperon rocheux de la rive droite, face au porche de la Baume de Longeaigne. On accède à la cavité en remontant le pierrier, sur le flanc sud de l'éperon.

b Orifice double donnant accès à deux boyaux; celui de gauche à l'entrée la plus engageante n'a que 3 m de longueur par contre, celui de droite, sinueux et descendant, traverse l'éperon rocheux de part en part et se termine sur un nid d'aigle surplombant le porche de la Baume de Longeaigne.

D = 15 m, P = -3 m

c Séquanien inférieur

h Lepidoptera: **Scoliopteryx libatrix*

Chiroptera: **Myotis mystacinus*

k D.3

l AUDÉTAT 1961-63.

54.5. Grotte du PLAN DES AUGES (fig. 103)

a f.1183 – 532,975/192,360 – 1070 m

Suivre le chemin carrossable Buttes - La Petite Robellaz jusqu'au virage en épingle (pt 1106). L'ouverture de la cavité se trouve 150 m en contrebas du chemin, sur la petite éminence qui sépare un mauvais chemin forestier du lit assez profond d'un ruisseau.